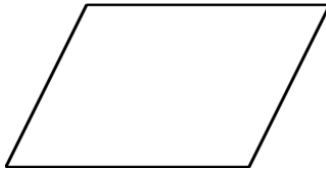
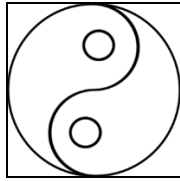
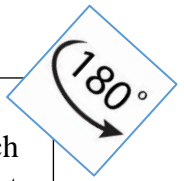


Punktsymmetrie



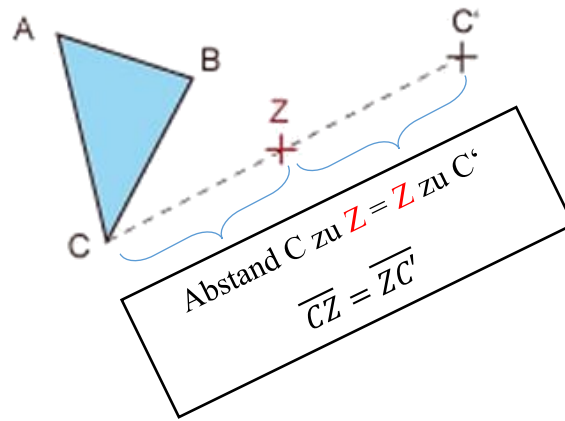
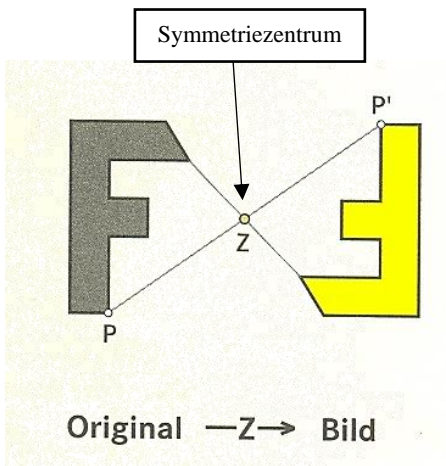
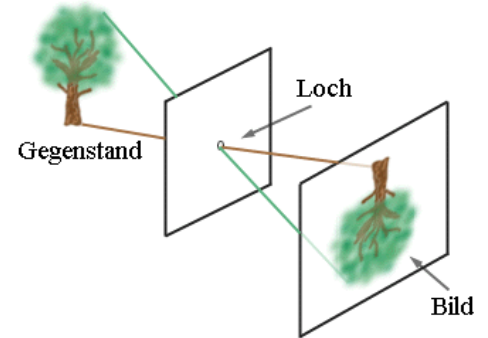
Ist eine Figur nach dem Drehen um 180° identisch mit der Ausgangsfigur, ist sie Punktsymmetrisch.



Das ist eine Lochkamera (Camera Obscura). Mit ihr kann man die Punktsymmetrie gut erkennen und erklären.

Bauanleitung einer Lochkamera gibt es hier:
<https://www.talu.de/lochkamera-selber-bauen/>

Bild: www.leifiphysik.de/optik/lichtausbreitung/versuche/lochkamera



Jetzt du: Spiegel die Figuren am Symmetriezentrum (Spiegelpunkt) Z und bezeichne die Bildpunkte.

